

安装孔 36- ϕ 14 均布

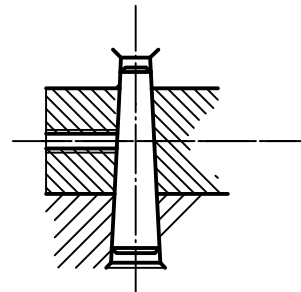
油孔 4 -M8X1 圆周均布
螺纹深 10

$\begin{matrix} +0.10 \\ 0 \end{matrix}$

44.5

技术要求:

2. 锻件调质



44.5

3. 孔光洁度 $\frac{5}{\nabla}$

重量(kg): 45 | 比例: 无

精密轴承制造专家

LYDZC

电话: 13700810892

赵志刚